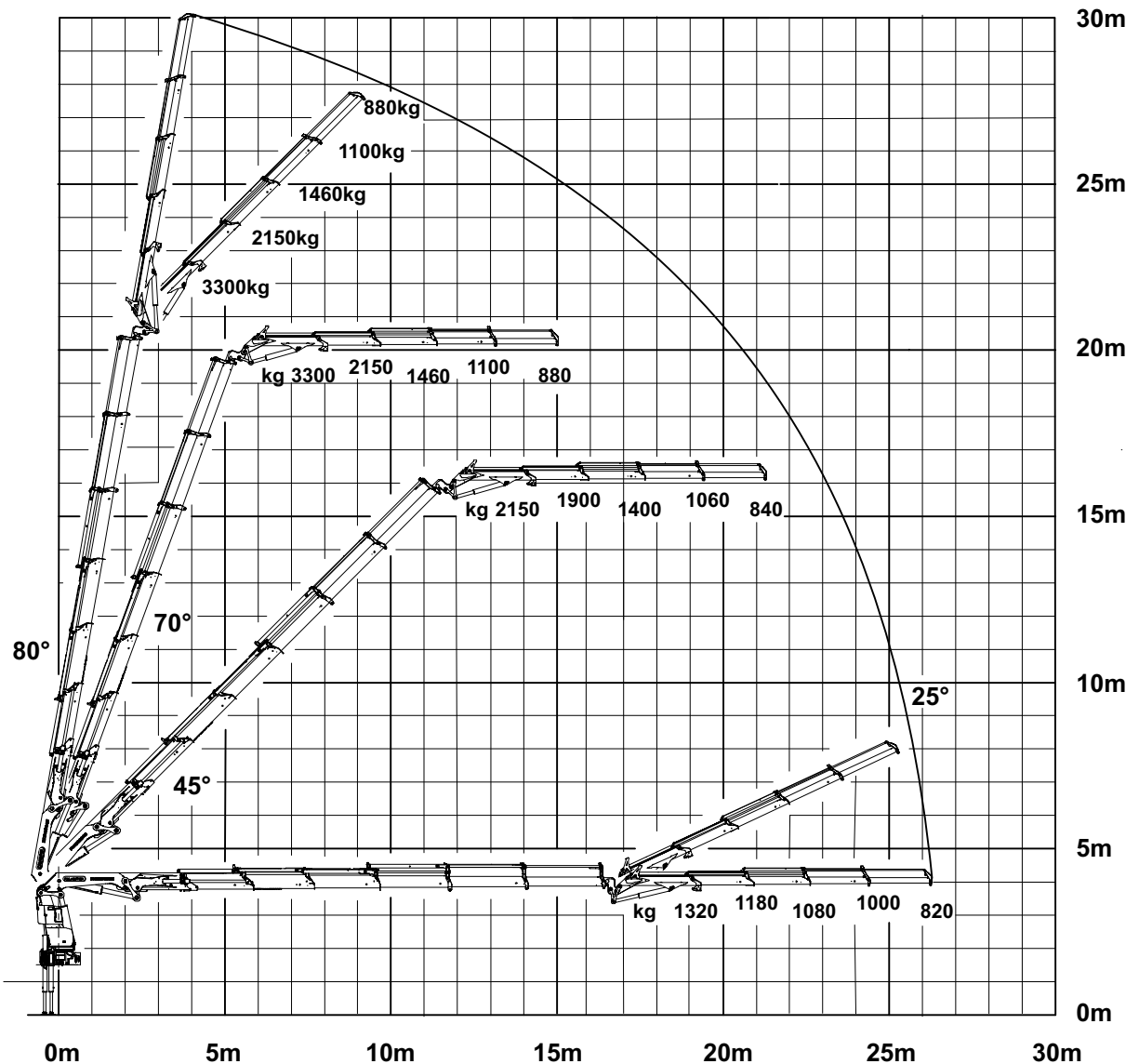


# LKW Ladekran 53 m/to mit Jib



## Fahrzeug

- Scania G 410 8x2
- Gesamtgewicht 32 to.
- Nutzlast 11.2 to.
- Ladefläche 6.40 m x 2.50 m

## Kran

- Hinter der Kabine montiert
- mit Zusatzknick
- Max. Ausladung 26.0 m / 820 kg
- Max. Hakenhöhe 30.00 m
- Abstützbreite 7.80 m
- Funkfernsteuerung

## Anbaugeräte

- Palettengabel
- Versetzgehänge für Personenwagen
- Lasttraverse 10 to.

## Seilwinde

- Max. Hubkraft 10.0 to.